

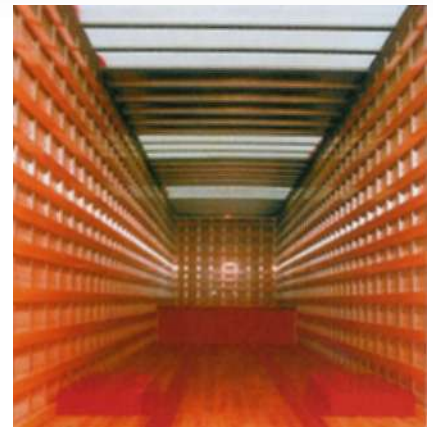
Lieferwagenaufbau



Aufbau Typ Lieferwagen ist eine Aluminiumkonstruktion, die auf eine optimale Weise zulässige Ladefähigkeit des Kraftfahrzeuges ausnutzen lässt. Die Außenbeplattung ist aus weißlackierten Alulegierungen hoher Qualität gefertigt, was eine entsprechende Korrosionsbeständigkeit und Haltbarkeit des Aufbaues für lange Jahre garantiert. Die Wände des Aufbauinnenraums sind mit Paneelen aus Sperrholz bzw. aus Holz ausgekleidet. Sie schützen die Fahrzeugbeplattung gegen Beschädigungen im Falle, wenn die beförderten Güter gegen Verrutschen nicht gesichert sind. Montiert wird die hintere Zweiflügeltür mit dem Öffnungswinkel von 270° mit der Möglichkeit der Türsicherung in ihrer geöffneten Position. Der Türrahmen der hinteren Aufbau-tür ist aus Chromnickelstahl gefertigt und garantiert eine hohe Festigkeit und ästhetisches Aussehen.



Aufbaueinrahmung (Seiteneckelemente, Endbearbeitungsteile) ist aus anodisierten bzw. in Aufbauarbtönen gemalten Aluprofilen ausgeführt, den Kundenwünschen und -anforderungen nach. Der Aufbauinnenraum hat in Abhängigkeit von seiner Länge einen bis zu vier Beleuchtungspunkten. Zusätzlich wird neben der Hintertür bzw. in der Fahrerkabine ein Beleuchtungsausschalter montiert. Der Fußboden ist aus wasserbeständigem, mit Folie ausgekleidetem Sperrholz mit Dicke und Festigkeit in Abhängigkeit von dem zulässigen Fahrzeuggesamtgewicht gefertigt. Im Fußboden montierte Halterungen zur Ladungssicherung während der Fahrt eliminieren mögliche Verluste und schützen innere Aufbau-beplattung gegen Beschädigungen.



Alle Stahlelemente der Aufbaukonstruktion werden kugelgestahl und anschließend gemalt, wodurch der Kunde eine richtige Korrosionsschutzgarantie bekommt. Der aus Stahl mit erhöhter Festigkeit ausgeführte Zwischenrahmen gewährleistet höhere Haltbarkeit sowie eine leichte Konstruktion, woraus hohe Nutzparameter der Aufbauten resultieren, die durch die Fa. ACORD hergestellt werden. Der Rahmen wird im Farbton des Fahrzeugrahmens bzw. gem. Kundenwunsch gemalt.



Der Aufbau ist mit hinteren Konturlichtern und seitlichen Ausmaßlichtern gemäß den gültigen StVZO-Vorschriften ausgestattet. Alle zur Produktion verwendeten Elemente haben Atteste der PHZ-Prüfanstalt und können ohne zusätzliche Formalitäten für Lebensmitteltransporte ausgenutzt werden.

Lieferwagenaufbau

Ausrüstung

- Steigtrittbrett, montiert neben der hinteren Tür,
- Kotflügel aus Kunststoff mit Schmutzfängern über der hinteren Achse,
- Seitliche Ausmaßlichter und hintere Konturbeleuchtung,
- Beleuchtung des Laderaumes,
- Seitenschutzleisten,
- Halteelemente, die geöffnete Tür gegen Schließen blockieren,
- Halter für Ladungssicherung während des Transportes,
- Fußboden, endbearbeitet mit wasserbeständigem, mit Folie ausgekleidetem Sperrholz,

Zusatzrüstung

- Zusätzliche Außenverschlüsse, die an beiden Flügeln hinterer Tür montiert sind,
- Einrichtungen zur Ladungssicherung gegen Verrutschen während der Fahrt. Sie eliminieren mögliche Verluste und schützen innere Aufbauabplattung gegen Beschädigungen,
- Fußboden mit Gleitschutzalublechschichtung zur Vergrößerung der Betriebssicherheit und Erfüllung der Anforderungen für Transporte gefährlicher Güter,
- Seitentür, Einzel- bzw. Doppeltür, die Möglichkeiten bei Be- und Entladearbeiten erweitern,
- Aufbauausführung in beliebigem Farbton; dadurch entsteht die Möglichkeit der Fahrzeugaufbauanpassung der Stilistik und dem Design des Kundenfuhrparks,
- Durchsichtige Dachpaneele als Oberlichter,
- Vordere Konturlichter,
- Hinterverschluss in Form der Alu- bzw. Sperrholzrolladen bzw. in Form einer waagerechten Klappe, die mit Ladebühne zusammenwirkt,
- Ladebühnen (AMA, BAR, DAUTEL u.ä.), die Be- und Entladearbeiten sogar im Falle der Einmannbedienung erleichtern und beschleunigen und Arbeitskomfort sowie -sicherheit garantieren,
- Möglichkeit der Ausführung eines Zwischenrahmens mit Verbindung von unten, wodurch bei niedriger Konstruktion die Fahrzeugladefähigkeiten steigen. Vorteilhaft für Lieferwagen mit dem Gesamtgewicht bis 3,5 to.



Fa. P.W. ACORD Sp. z o.o.

ul. Kościuszki 27
85-079 Bydgoszcz, Polen
Tel.: +4852 5892314
Fax: +4852 3849413
E-mail: biuro@acord.com.pl

Um Detailinformationen betreffs unseres Angebotes zu erhalten, setzen Sie sich, bitte, in Verbindung mit unserem Büro in Polen bzw. besuchen Sie unsere Internetseite: <http://www.nadwozia.com.pl>

